

# Interliving Matratze Medikontur 1911



## **Interliving - Unverbindliche Verkaufspreisempfehlung**

Preise in Euro. Nur gültig in Deutschland.

Stand: 06.07.2022

# Interliving Matratze Medikontur 1911



## Hochwertige Qualität

Beste Verarbeitung und intelligente Funktionen machen aus Interliving-Produkten langlebige Begleiter. Ob Farbe, Material oder Funktion – Interliving-Möbel bieten Ihnen zahlreiche Individualisierungs-Möglichkeiten für höchste Qualitätsansprüche.

## 5 Jahre Garantie

Interliving-Produkte im Möbelbereich werden nach den RAL-Güterichtlinien der Deutschen Gütegemeinschaft Möbel e. V. produziert. Sie erhalten Garantie auf Materialbeschaffenheit sowie fachgerechte Verarbeitung aller Interliving-Möbel.

# Interliving Matratze Medikontur 1911

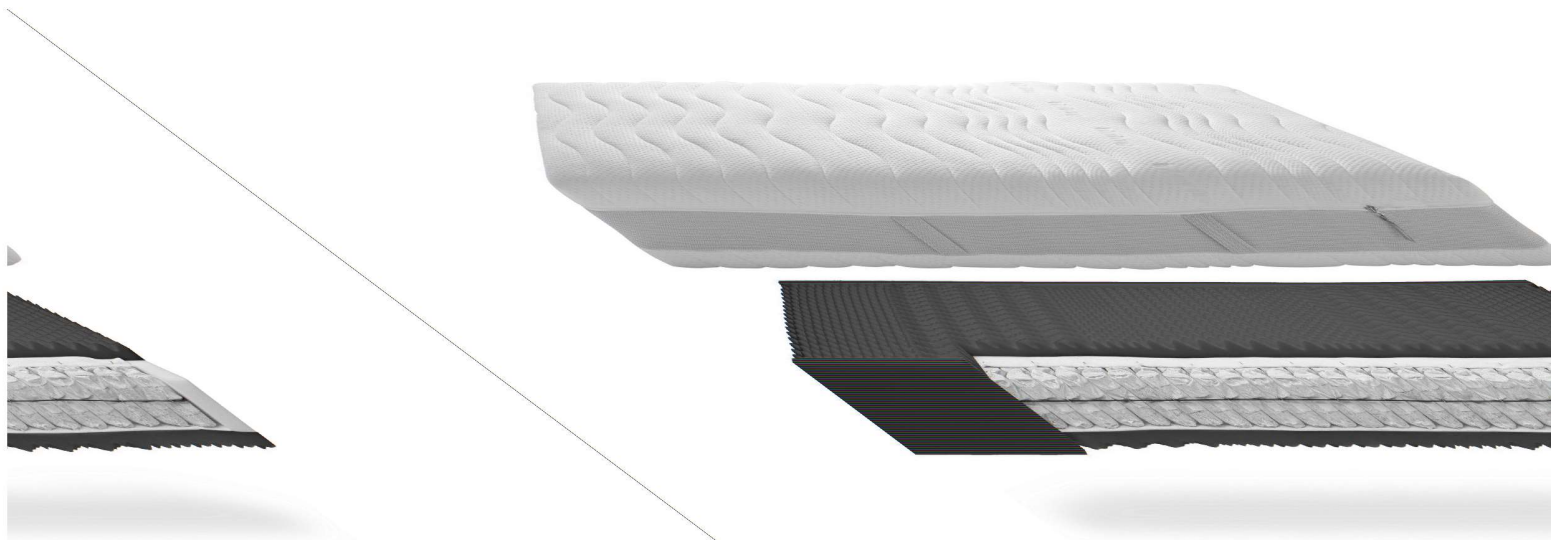
## Exklusive Interliving-Merkmale

- Lyocell-Jersey-Matratzenbezug mittels vierseitigem Reißverschluss leicht abnehm- und bei bis zu 60 °C hygienisch waschbar
- Atmungsaktives Klimaband für eine gute Be- und Entlüftung erwirkt ein gesundes Schlafklima
- Ergonomischer 7-Zonen-Tonnentaschenfederkern ermöglicht optimale Regeneration für den gesamten Körper
- Festere Schaumpolster und aufwändige Oberflächenschnitte sorgen für eine spürbare Lordose- und stützende Beckenzone
- Symmetrischer Schulterzonenaufbau gewährleistet das Drehen der Matratze bei gleichbleibendem Liegekomfort
- Gezielte Sitzkantenverstärkung macht das Sitzen auf der Bettkante stabiler und erleichtert das Aufstehen
- Durch verstärkte Seitenkanten und spezielle Innenverheftung der Taschenfederkerne auch für Boxspringbetten und Motorrahmen geeignet
- Zertifiziert nach OEKO-TEX(R) Standard 100, Produktklasse 1 für Babyartikel, Lizenznummer 63489
- Dank der identischen Optik und gleichen Bauhöhe ideale Partnermatratze zur Interliving-Ausführung 1910
- Qualität Made in Germany

## Weitere Besonderheiten

- Softe Schulterkomfortzone für hohe Druckentlastung und erholsamen Schlaf
- Kernhöhe 18 cm, Gesamthöhe 21 cm, Raumgewicht 45 kg/m<sup>3</sup>
- In 3 verschiedenen Härtegraden erhältlich: H2, H3 und H4, zur individuellen Anpassung
- In Standard- und Komfortgrößen sowie in Überlängen lieferbar

# Interliving Matratze Medikontur 1911



11 MEDIKONTUR 1911

WWE - INTERLIVING MATRATZEN SERIE  
Produktblatt Stand 01.08.2022

## Jersey-Bezug

Ein weiches, verstepptes Lyrcell-Jersey-Bezug ist an Reißverschluss leicht abnehmbar. Da er löslich ist, erfüllt er höchste Hygiene-Ansprüche.

## 3 unterschiedliche Härtegrade

Sie können zwischen 3 verschiedenen Härtegraden auswählen: H2, H3 und H4.

Wir empfehlen den Typ H2 bei Personen bis zu ca. 80 kg, H3 bis zu ca. 120 kg und H4 ist für Personen bis zu ca. 150 kg Körpergewicht.

## Pflegeleichter Lyrcell-Jersey

Der mit 400 g/m<sup>2</sup> Hygiene durch einen verselbständigten Reißverschluss bis zu 50°C waschbar.

## Leuchtendes Klimaband

Das rundumlaufende Klimaband sorgt zusätzlich für eine perfekte Belüftung und ein angenehmes Schlafgefühl.

## Bezug

Pflegeleichter Doppelbuck-Bezug, rundum Klimaband mit Handgriffen, Dessin 73% Lyrcell, 27% Polyester, 37% Lyrcell.

## 7-Zonen-AQUAPUR®-Fascherfederkern

Bietet dank des Sanftwirktaufbaus einen besonders ergonomischen Liegekomfort. Die ca. 440 Federn sorgen für eine punktgenaue Körperstützung.

## Kernhöhe

18 cm

## Gesamthöhe

21 cm

## Raumgewicht

45 kg/m<sup>2</sup>

## Sanfte Schulterkomfortzone

Für einen erholsamen Schlaf durch hohe Druckentlastung.

## Sitzkantenstabilisierung

Erleichtert das Sitzen und Aufstehen. Durch die Sitzkantenverstärkung auch für Motorschienen und Boxspringbetten geeignet.

# Interliving Matratze Medikontur 1911

Art. Nr.	Bezeichnung Ausführung	Standard- größen	Komfortgrößen					Über- längen	Sonder- größen
			80/200	120/200	140/200	160/200	180/200		
	<b>MEDIKONTUR 1911</b>	<b>80/200 90/190 90/200 100/200</b>	<b>120/200</b>	<b>140/200</b>	<b>160/200</b>	<b>180/200</b>	<b>200/200</b>	<b>210/220</b>	<b>70-100 B 180-200 L</b>
<b>V 1501</b>	<b>H2</b>	699,-	949,-	1.149,-	1.299,-	1.449,-	1.499,-	+ 20 %	949,-
<b>V 1502</b>	<b>H3</b>	749,-	999,-	1.249,-	1.399,-	1.549,-	1.649,-	+ 20 %	999,-
<b>V 1503</b>	<b>H4</b>	799,-	1.099,-	1.349,-	1.499,-	1.699,-	1.749,-	+ 20 %	1.099,-

## Wichtige Hinweise

Matratzen ab der Komfortgröße 160/200 cm bis 200/200 cm enthalten jeweils 2 nicht miteinander verbundene Kerne in einem Bezug. Festigkeiten können kombiniert werden. Kerne ab der Komfortgröße 160/200 cm können auf Wunsch auch einteilig gefertigt werden, Mehrpreis: 10 % Aufschlag auf die jeweilige Komfortgröße. Zwischengrößen bei den Komfortgrößen (z. B. 140/195 cm oder 135/200 cm) können gefertigt werden: Aufschlag 10 % bei Längenkürzungen, 10 % bei Breitenkürzungen, 20 % bei Längen- und Breitenkürzungen, jeweils auf die nächstgrößere Komfortgröße. Irrtümer/Preis-/Modell-Änderungen vorbehalten. Alle Maße sind ca.-Maße.